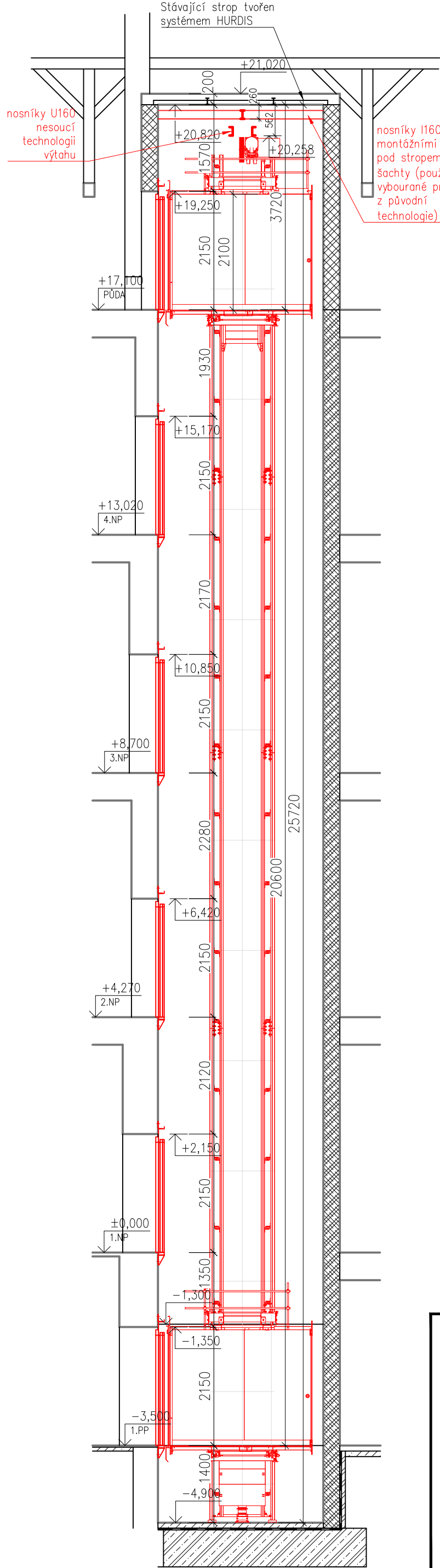


NOVÝ STAV
1:75
SVISLÝ ŘEZ A-A'



ROZSAH STAVEBNÍCH ÚPRAV

- ZAZDĚNÍ OTVORU MEZI VÝTAHOVOU ŠACHTOU A BÝVALOU STROJOVNOU, MATERIÁL BTB TVÁRNICE TL. 300MM, VÝPLŇ Z BETONU C16/20, KONSTRUKČNÍ VÝZTUŽ Ø10MM V BTB TVÁRNICÍCH POMOCÍ CHEMICKÝCH KOTEV ZAKOTVIT V NAVAZUJÍCÍCH STĚNÁCH A PODLAŽE. SPÁRU MEZI NOVÝM ZDÍVEM A STÁVAJÍCÍM PRŮVLAKEM AKTIVOVAT BOBTNAVOU MALTOU.
- INSTALACE NOVÉ TECHNOLOGIE LANOVÉHO VÝTAHU VČETNĚ OCELOVÉ NOSNÉ KONSTRUKCE PRO MOTOR VÝTAHU V HLAVĚ ŠACHTY
- PO OSAZENÍ ŠACHETNÍCH DVEŘÍ NOVÉHO VÝTAHU DOZDĚNÍ PORTÁLU VSTUPU DO VÝTAHU NA KAŽDÉM PODLAŽÍ NA JEDNOM OSTĚNÍ PŘÍZDÍVKOU TL. 75MM Z PLYNOSILIKÁTOVÝCH PŘÍČKOVEK. LEPENO NA FLEXIBILNÍ LEPIDLO, POVRCHOVÁ ÚPRAVA LEPIDLO+PERLINKA.
- VÝMALBA ŠACHTY VÝTAHU S PENETRACÍ, DOJEZD VÝTAHOVÉ ŠACHTY UPRAVEN OLEJOVZDORNÝM NÁTĚREM.
- DVOJNÁSOBNÁ VÝMALBA STROJOVNY S PENETRACÍ, PŘED TÍM LOKÁLNÍ OPRAVA OMÍTKY STROJOVNY Z 10% PLOCHY.
- PROVEDENÍ ZEDNICKÉHO ZAPRAVENÍ NOVÝCH ŠACHETNÍCH DVEŘÍ - JEDNOVRSTVÁ VÁPENOCEMENTOVÁ OMÍTKA Z PYTLOVANÉ SMĚSI. KOLEM DVEŘÍ Z CHODBY POUŽITÍ UKONČOVACÍCH OKENNÍCH PROFILŮ. NÁSLEDNĚ DVOJNÁSOBNÁ VÝMALBA S PENETRACÍ, PLOCHA MALBY NA CHODBĚ 5x5M²
- VYROVNÁNÍ PODLAHY PŘED VÝTAHEM JEMNOZRNÝM CEMENTOVÝM POTĚREM, PO VYZRÁNÍ PROVEDENÍ NÁSLAPU Z KERAMICKÉ DLAŽBY RAKO TAURUS 30x30CM DLE VÝBĚRU STAVEBNÍKA

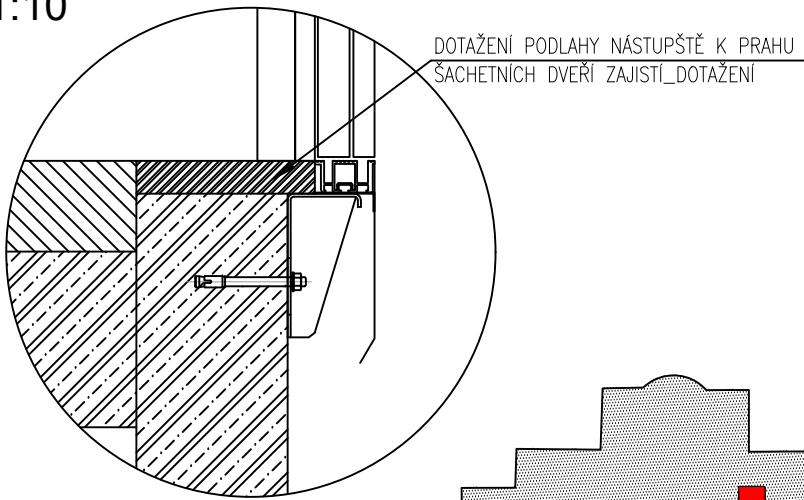
LEGENDA MATERIÁLŮ

- Stávající konstrukce - původní cihelné zdivo
- Příčky z cihel plných tl. 150mm
- Stěny z cihel plných na MVC tl. 300mm
- Stěny šachty z BTB tvárnic tl. 300mm
- SDK příčky
- Přízdívky z plynosilikátových příčkovek na lepidlo
- Betonová mazanina
- Železobeton
- Bourané konstrukce
- Nové konstrukce

POZNÁMKY

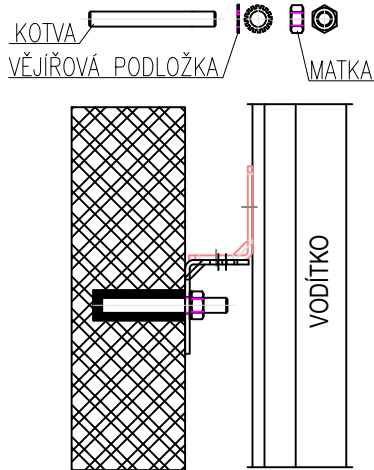
- ODVĚTRÁNÍ ŠACHTY ZŮSTÁVÁ STÁVAJÍCÍ
- PŘED MONTÁŽÍ NOVÉ TECHNOLOGIE VÝTAHU BUDE DO STROJOVNY VÝTAHU REALIZOVÁN Z HLAVNÍHO ROZVADĚČE V 1.PP NOVÝ PŘÍVOD DLE KONKRÉTNÍ TECHNOLOGIE VÝTAHU, VČETNĚ JISTĚNÍ.

Detail prahu dveří
1:10



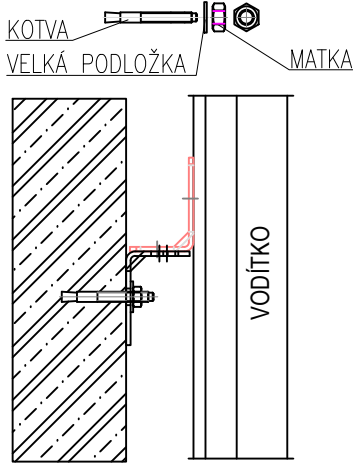
Detail kotvení vodítek
1:10

CHEMICKÁ KOTVA (VELIKOST A DÉLKA KOTVY DLE FIM)



PLNÁ CIHLA

HILTI HSA-BW (VELIKOST A DÉLKA KOTVY DLE FIM)



ŽB KONSTRUKCE

ZODPOVĚDNÝ PROJEKTANT:

Ing. et Ing. Pavel Vyskočil

STAVEBNÍK:

Jihomoravský kraj, Žerotínovo náměstí 449/3 601 82 Brno

MÍSTO STAVBY:

Božice 188, 671 64 Božice

KATASTRÁLNÍ ÚZEMÍ:

České Křídlovice

NÁZEV STAVBY:

Rekonstrukce výtahu - velký v hlavní budově
Domova Božice, příspěvková organizace

OBSAH VÝKRESU:

SVISLÝ ŘEZ A-A' - NOVÝ STAV

VYPRACOVAL:

Ing. et Ing. Pavel Vyskočil

Ing. et Ing. Pavel Vyskočil
Nádražní 179, 664 46 Silůvky
IČO: 87245302
Autorizace ČKAIT: 1005896
tel.: (+420) 725 805 017
pavel.vyskocil@seznam.cz

STUPEŇ DPS

FORMÁT 2xA4

DATUM 08/2022

MĚŘITKO ČÍSLO VÝKRESU

1:75, 1:10 D 1.1_8